



*i*Perio 

PROGRAMMA EDUCATIVO

PROF. RASPERINI

CORSO DI PARODONTOLOGIA
NON-CHIRURGICA 2022

CORSO ANNUALE DI
PARODONTOLOGIA 2022

02 Perché iPerio

03 iPerio TEAM

06 Corso per gli igienisti

08 Parodontologia non-Chirurgica

09 Full Mouth Disinfection

(Dimostrazione LIVE)



LA PARODONTOLOGIA MODERNA

È UNA DISCIPLINA MEDICA PERSONALIZZATA
CHE METTE IL PAZIENTE AL CENTRO
DEL PROCESSO DI CURA.

PROF. RASPERINI



10 Corso Annuale

11 Modulo 1 / Fondamenti

14 Modulo 2 / La Chirurgia Resettiva

17 Modulo 3 / Rigenerazione parodontale

20 Modulo 4 / Mucogengivale

24 Modulo 5 / Impianti

28 Modulo 6 / Multidisciplinare

30 Contatti

31 Quota d'iscrizione



1 / RELATORI DI ALTO LIVELLO

Dentisti e ricercatori di fama internazionale in diverse aree della parodontologia come il nostro leader prof. Giulio Rasperini e tutto il team sono stati riuniti per offrirti un'esperienza educativa di alto livello.

- maggiori informazioni sui relatori alle pag 3-5

2 / HANDS ON &

CHIRURGIA DAL VIVO

Ogni corso comprende parte teorica e pratica

*"Dimmi e io dimenticherò,
Mostramelo e ricorderò"*

3 / APPROCCIO INDIVIDUALE

Accettiamo un numero ridotto di partecipanti, quindi ogni studente riceverà la massima attenzione così da poter raggiungere il massimo sviluppo della sua manualità e conoscenza.

4 / LA SEDE

I corsi si svolgono nel centro didattico iPerio, La parte pratica e la dimostrazione dal vivo - nello studio dentistico - Studio Rasperini - Piacenza, Italia.

Contattaci se hai domande su alloggi, prenotazioni, spese aggiuntive,

voli e transfer per le date dei corsi.

- maggiori informazioni sugli hotel che consigliamo ai nostri partecipanti a pag 30

PERCHÉ IPERIO

iPerio nasce per supportare la ricerca e la formazione nel campo della Parodontologia.

La parodontologia moderna consiste nell'operare un trattamento costante che va dal controllo della guarigione delle infezioni alla rigenerazione e chirurgia mucogengivale, essendo minimamente invasivo in ogni fase, così da permettere al tessuto di rigenerarsi e di ottenere il miglior risultato estetico e stabile.

La parodontologia non consiste solo in una tecnica o un materiale rigenerativo, non si tratta di prendere rapide decisioni sulla prognosi dei denti e sicuramente non tratta solo di procedure mucogengivali.

La parodontologia moderna è una disciplina medica personalizzata che mette il paziente al centro del processo di cura.

MEET THE TEAM



Prof. Giulio Rasperini

Nato a Piacenza, si laurea in Odontoiatria e Protesi Dentaria nel 1990 presso l'Università di Pavia, si specializza in Ortodonzia nel 1997 presso l'Università degli Studi di Milano. Dal 1 dicembre 2016 - Professore Associato presso la Clinica Odontoiatrica di Milano.

Nel 2011 il dr. Rasperini è Ramfjord visiting assistant Professor e Faculty presso l'University of Michigan. Dal 1 novembre 2016 è adjunct Clinical Associate Professor per il Department of Periodontics and Oral Medicine, University of Michigan, MI, USA

Dal 2018 è Responsabile per il Dipartimento per l'internazionalizzazione e del programma ERASMUS.

Vice Presidente della SIdP (2016/17) Socio attivo della Società Italiana di Parodontologia ed Implantologia (SIdP), della European Academy of Esthetic Dentistry (EAED) e della British Academy of Aesthetic Dentistry (BAAD).

Membro dell' Editorial board di Int J Period and Rest Dent.

Vincitore di alcuni premi per la ricerca tra cui Branemark International Research award (Roma 1996), International Quintessence Publishing Award (Boston 2000 - 2004), Goldman (Società Italiana di Parodontologia 1996 -2010), Clinical Research Award European Academy of Osseointegration (Glasgow 2010), Earl Robinson Periodontal Regeneration Award (American Academy of Periodontology, Los Angeles 2012), Align Research Award (California 2013).



Dott.ssa Emilia Kazarian

Laureata in odontoiatria nel 2009 presso la First State Medical University Moscow, Russia. Internato clinico post-laurea presso la Federal State Institute dept. of Defense of Russian Federation. Nel 2012 si specializza in Chirurgia Maxillo - Faciale presso la Evdokimov Moscow State University of Medicine and Dentistry. Attività libera professionale a Mosca come chirurgo orale, implantologo, parodontologo e nella medicina estetica. Ha tenuto lezioni all'Università di Milano, ha pubblicato articoli di microchirurgia.

Dal 2019 relatore nel corso annuale di iPerio Educational dove parla principalmente di tecniche microchirurgiche parodontali e rigenerazione dei tessuti molli interdentali.

Alta visione estetica ed artistica della fotografia dentale.

Dott. Raffaele Acunzo

Laureato a pieni voti nel 2009 presso l'Università degli Studi di Milano. Ricopre l'incarico di Professore a Contratto per la stessa Università, dedicandosi all'insegnamento della Parodontologia per la Scuola di Specialità in Chirurgia Orale e per il Corso di Laurea in Odontoiatria e Protesi Dentaria. Si dedica anche all'attività didattica rivolta ai colleghi, sia sul territorio Nazionale che Internazionale, e alla pubblicazione di ricerche scientifiche su riviste di settore. La sua attività libero-professionale si orienta prevalentemente alla Parodontologia e all'Implantologia.



Dott.ssa Francesca Pomingi

Igienista laureata presso l'Università di Milano, spesso tiene corsi per gruppi di Igienisti, che vengono da tutto il mondo per imparare le sue tecniche.

Igienista conosciuta a livello internazionale per la terapia iniziale della Parodontite.

Autrice di articoli su riviste internazionali.

Dott. Giorgio Pagni

Professore presso la Scuola di Odontoiatria dell'Università degli Studi di Milano. Master in Parodontologia e Medicina Orale presso l'Università del Michigan.

Diplomate - American Board of Parodontology. Membro attivo di SIDP e Florence Perio Group.

Membro del Consiglio di AAP, ANDI Firenze, Task Force Educativa e Box Team (Fondazione Osteology).

Responsabile SIDP Giovani e National Osteology Group Italia. Revisore di JDR, IJPRD, Plos One, J Perio. Studio Privato - Firenze, Italia.





Dott. Mauro Virzi

Laureato nel 2004 in Odontoiatria e Protesi Dentaria presso L'Università degli Studi di Milano, e dal 2018 è professore a contratto presso la medesima Facoltà. Membro delle seguenti società scientifiche: dal 2004 SIdP (Soc. Ital. di Parodontologia), dal 2008 AIOP (Acc. Ital. Odont. Protesica). È stato invitato come relatore a congressi in ambito nazionale ed è autore di pubblicazioni su riviste scientifiche nazionali ed internazionali.

Le sue competenze e i suoi trattamenti odontoiatrici sono quotidianamente supportati dall'utilizzo di documentazione fotografica a cui da sempre dedica grande attenzione e passione. Crede che la fotografia sia uno strumento fondamentale per testimoniare ed elevare l'immagine di un professionista, sia un potente mezzo di divulgazione scientifica e di comunicazione col paziente e oggi, se abilmente utilizzata, lo è ancor di più grazie ai moderni mezzi di comunicazione.

Dott. Michele Modoni

Laureato con lode in Odontoiatria e Protesi Dentaria nel 1993 presso l'Università Cattolica in Roma. Ha frequentato numerosi corsi di perfezionamento in Italia e all'estero in parodontologia, implantologia e protesi. Socio della Società Italiana di Parodontologia e dell'Italian Academy of Osteointegration.

Autore di due articoli pubblicati su riviste internazionali. Ha partecipato come relatore a diversi congressi scientifici. Lavora come libero professionista nei suoi studi di Galatina e Casarano occupandosi esclusivamente di Parodontologia e Protesi.



Dott.ssa Gabriella Romano

Si è laureata con lode in Odontoiatria e Protesi dentaria presso l'Università degli studi di Bari. Ha frequentato numerosi corsi di perfezionamento in Italia e all'estero in parodontologia, implantologia, odontoiatria restaurativa. Socio attivo dell'Accademia Italiana di Odontoiatria Conservativa e Restaurativa e dell'Accademia Italiana di Estetica. Ha partecipato come relatrice a diversi congressi scientifici in ambito nazionale ed internazionale. Lavora come libera professionista presso i suoi studi di Galatina e Casarano occupandosi esclusivamente di odontoiatria restaurativa ed estetica e parodontologia.

Dott. Enrico Limioli

Laureato in Odontoiatria e Protesi Dentaria nel 2005 a Milano, dal 2008 è Professore a contratto in Parodontologia presso l'Università di Milano.

Dal 2005 è Tutor presso il Reparto di Parodontologia della Clinica Odontoiatrica dell'Università degli Studi di Milano. Autore di pubblicazioni su riviste nazionali e internazionali.

Svolge la libera professione con focus sulla Parodontologia e la gestione dei tessuti molli periimplantari presso i propri Studi di Bergamo e Brescia.

Opera esclusivamente in veste di parodontologo presso lo Studio Barbieri a Casalpusterlengo(LO) e lo Studio De Vecchi a Paullo (MI).



Dott. Federico Michellini

Laureato in Odontoiatria e Protesi Dentaria presso l'Università di Valencia nel 2015. Consegue il Master in Endodonzia Clinica presso l'Università di Bologna. Dal 2017 è Tutor del master di Endodonzia e del corso di laurea di odontoiatria e protesi dentaria nell'ambito endodontico dell'Università di Bologna.

Responsabile del salone didattico della Clinica odontoiatrica dell'Università di Bologna per le pratiche di Endodonzia.

Vincitore nel 2019 del Closed Meeting della Società italiana di Endodonzia (SIE). Socio della Società Italiana di Endodonzia, dell'Accademia italiana di Endodonzia e dell'European Society of Endodontology.

Autore e relatore in congressi nazionali e internazionali. Opinion leader per l'azienda Morita e Labomed.

Svolge la propria attività dedicandosi prevalentemente all'endodonzia microscopica.



PROF. RASPERINI
PARODONTOLOGIA | NON-CHIRURGICA

Gennaio 21 - 22, 2022

**CORSO FONDAMENTALE
PER PARODONTOLOGI
ED IGIENISTI DENTALI**

**CREDITI FORMATIVI
17.8 ECM**

CAPIRE LA MALATTIA È LA CHIAVE DEL SUCCESSO DEL TRATTAMENTO.

In questo corso parleremo di come risolvere i problemi che potresti incontrare durante il trattamento dei pazienti.

Grande importanza verrà data alla parte **pratica**, caratterizzata dalla spiegazione di **protocolli di trattamento** chiari, provati ed efficaci che produrranno **risultati prevedibili**.

Discuteremo di nuovi approcci nel trattamento parodontale **non chirurgico**, nuovi strumenti e opportunità che miglioreranno la vostra pratica.

Come chiudere le tasche parodontali senza recessioni ?

Come ottenere la stabilità del dente ?

Cosa dobbiamo sapere sui fattori occlusali in parodontologia ?

Come trattare la malattia parodontale senza ricadute ?

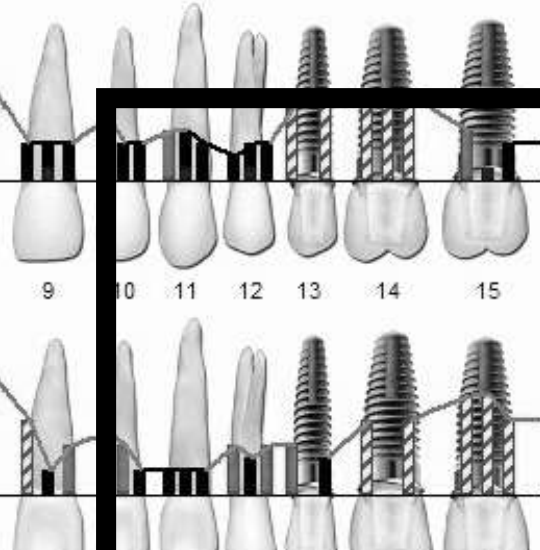
Dobbiamo necessariamente avere l'osso attorno ai denti ?

Quando dovremmo usare gli antibiotici ?

Come capire quando è il momento giusto per un intervento chirurgico ?

Perché comprendere il fenotipo è la chiave per un trattamento minimamente invasivo ?

Il trattamento parodontale non chirurgico è molto più complicato del solo Scaling e Root Planning.



GEN 21

PARODONTOLOGIA NON-CHIRURGICA

09:00–11:00

La nuova Parodontologia: Predittiva, Preventiva, Personalizzata e Partecipativa. Il concetto delle 5 P. La nuova classificazione delle parodontiti. Eziologia e patogenesi. La valutazione del fenotipo e le conseguenze cliniche.

11:00–11:30

Coffee break

11:30–13:00

Diagnosi dei dati diagnostici: cartella parodontale. La valutazione del rischio di progressione della malattia. Il piano di trattamento. Come impostare un caso clinico.

13:00–14:00

Pranzo

14:00–15:30

La motivazione e le istruzioni di igiene orale domiciliare. **Il controllo dell'infezione. Lo strumentario per l'igiene professionale.** L'utilizzo dell' AirFlow. Protocolli efficaci in terapia parodontale non chirurgica OSFMD

15:30–16:00

Protocolli efficaci in terapia parodontale non chirurgica OSFMD **One Stage Full Mouth Disinfection.**

16:00–16:30

Coffee break

16:30–18:00

Esercitazioni sulla nuova classificazione delle parodontiti.



GEN 22

DIMOSTRAZIONE LIVE - FMD

09:00–13:00

Dimostrazione LIVE: trattamento di un caso clinico.
ONE STAGE FULL MOUTH DISINFECTION

13:00–14:00

Pranzo

14:00–16:00

HANDS ON – le posizione di lavoro
– Scaling e root planning.

REGISTRAZIONE

Conferma la tua registrazione pagando la quota di 750€ +22% Iva (€500 + IVA 22% – prezzo riservato agli Igienisti che lavorano in team con un dottore iscritto al corso annuale)

Per qualsiasi informazione relativa alle modalità di iscrizione, la segreteria è a vostra disposizione.

+39 0523 322955. education@iperio.org

Cancellazioni e rimborsi:

la cancellazione dell'iscrizione sarà accettata previa richiesta scritta a info@iperio.org.

La quota di iscrizione può essere rimborsata (tranne 100€ di tassa amministrativa) per cancellazioni pervenute entro il 02 gennaio 2022

Per la parte pratica su modelli speciali, consigliamo ad ogni partecipante di **PORTARE** i propri **INGRANDITORI**.



PROF. RASPERINI CORSO ANNUALE DI PARODONTOLOGIA

Gennaio - Ottobre 2022

FONDAMENTI DELLA PARODONTOLOGIA

MODULO 1 / GENNAIO 21 - 22



LA CHIRURGIA OSSEA RESETTIVA

MODULO 2 / MARZO 11 - 12



LA RIGENERAZIONE PARODONTALE

MODULO 3 / APRILE 01 - 03



LA CHIRURGIA MUCOGENGIVALE

MODULO 4 / MAGGIO 20 - 22



GLI IMPIANTI

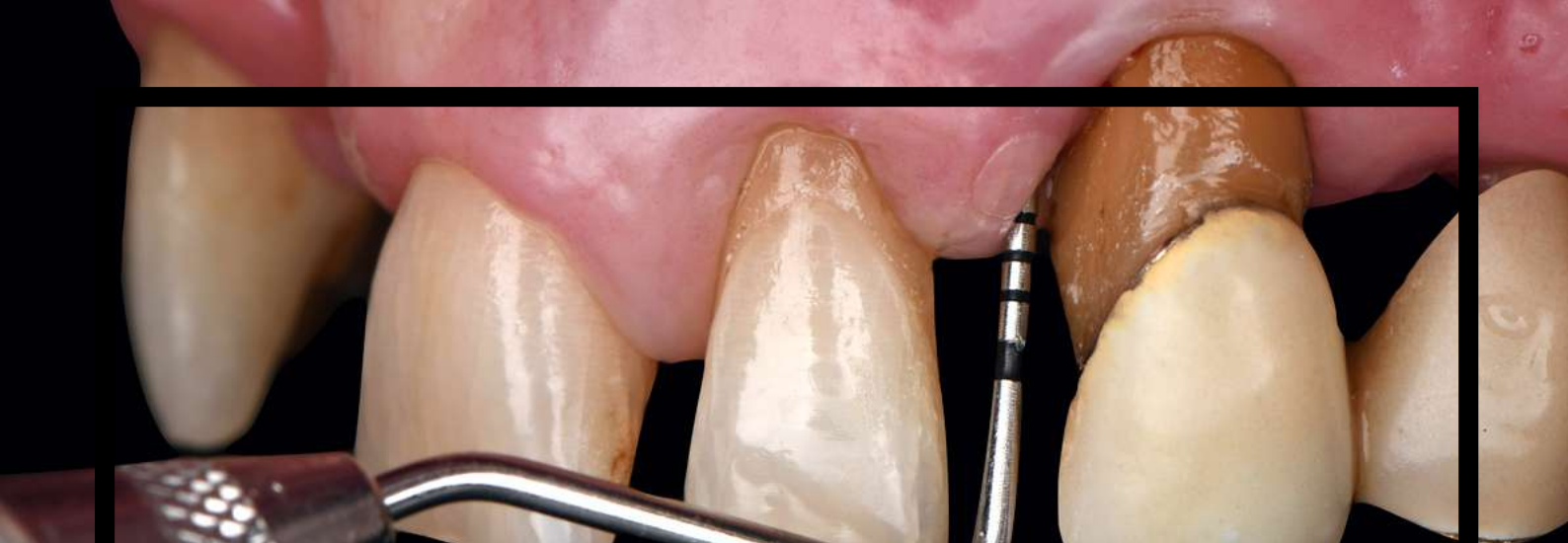
MODULO 5 / SETTEMBRE 16 - 17



I TRATTAMENTI MULTIDISCIPLINARI

MODULO 6 / OTTOBRE 14 - 15





GEN 21

I FONDAMENTI DELLA PARODONTOLOGIA

09:00–11:00

La nuova Parodontologia: Predittiva, Preventiva, Personalizzata e Partecipativa. **Il concetto 5 P.**
La nuova classificazione delle parodontiti.
Eziologia e patogenesi. La valutazione del fenotipo e le conseguenze cliniche.

11:00–11:30

Coffee break

11:30–13:00

Diagnosi dati diagnostici **cartella parodontale.**
La valutazione del rischio di progressione della malattia. Come impostare un caso clinico. **Il piano di trattamento.**

13:00–14:00

Pranzo

14:00–15:30

La motivazione e le istruzioni di igiene orale domiciliare. Il controllo dell'infezione. Lo strumentario per l'igiene professionale. L'utilizzo delle AirFlow.
Protocolli efficaci in terapia parodontale non chirurgica OSFMD. Il ruolo dell'igienista dentale nello studio odontoiatrico.

15:30–16:00

Coffee break

16:00–18:00

Esercitazioni sulla nuova classificazione delle parodontiti.



GEN 22

LA TERAPIA NON CHIRURGICA

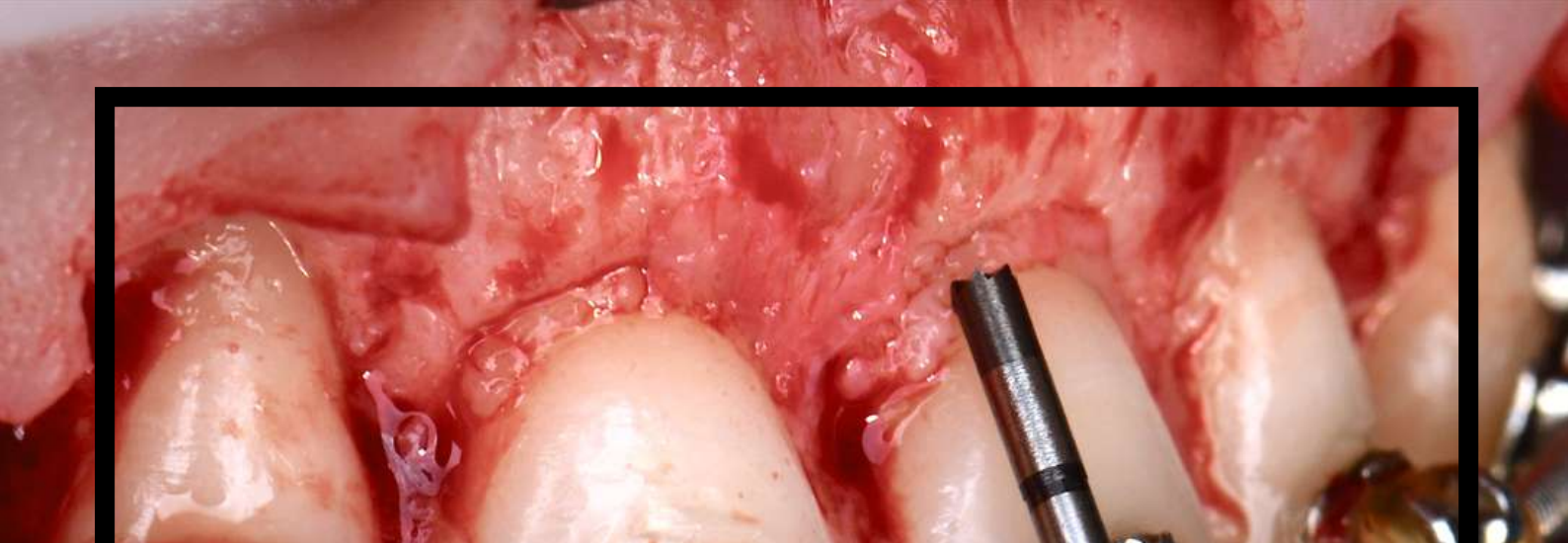
09:00–11:00	Rx e foto cliniche ed elaborazione dei dati. La fotografia nella comunicazione e nel piano di trattamento moderno.
11:00–11:30	Coffee break
11:30–13:00	Photo Esercitazioni (i partecipanti dovranno portare macchina fotografica, specchi e tendi guancia)
13:00–14:00	Pranzo
14:00–16:00	HANDS ON – le posizione di lavoro – Scaling e root planning.

RITENIAMO SIA MOLTO IMPORTANTE COINVOLGERE ANCHE IL TEAM NELLA FORMAZIONE.

PER QUESTO MOTIVO, IN QUESTE DUE GIORNATE, È POSSIBILE FAR PARTECIPARE GLI IGIENISTI AL COSTO DI 500€ + IVA PER I 2 GIORNI DEL CORSO.

Per la parte pratica su modelli speciali, consigliamo ad ogni partecipante di PORTARE i propri INGRANDITORI.





LA CHIRURGIA OSSEA RESETTIVA

09:00–11:00

Com'è cambiata la chirurgia ossea resettiva negli ultimi anni.
Allungamento clinico di corona: indicazioni, estetica, perio, protesica.

11:00–11:30

Coffee break

11:30–13:00

Eruzione alterata passiva. Il gummy smile. Ampiezza biologica. Chirurgia conservativa: disegni di lembi e tecniche di sutura.

13:00–14:00

Pranzo

14:00–16:00

HANDS ON – gengivectomia – disegni di lembo a tutto e a mezzo spessore.

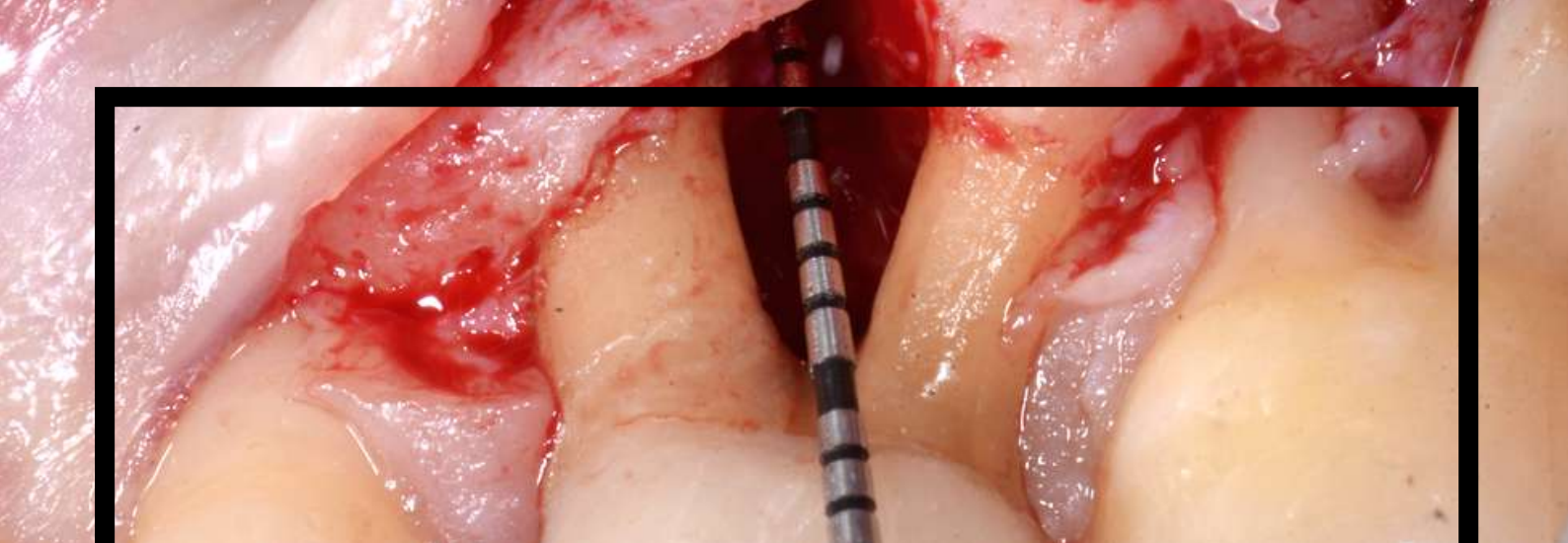
16:00–16:30

Coffee break

16:30–18:00

HANDS ON – I lembi a riposizione apicale – tecniche di sutura.

Per la parte pratica su modelli speciali, consigliamo ad ogni partecipante di PORTARE i propri INGRANDITORI.



LA CHIRURGIA OSSEA RESETTIVA

09:00–13:00

Chirurgia dal vivo.

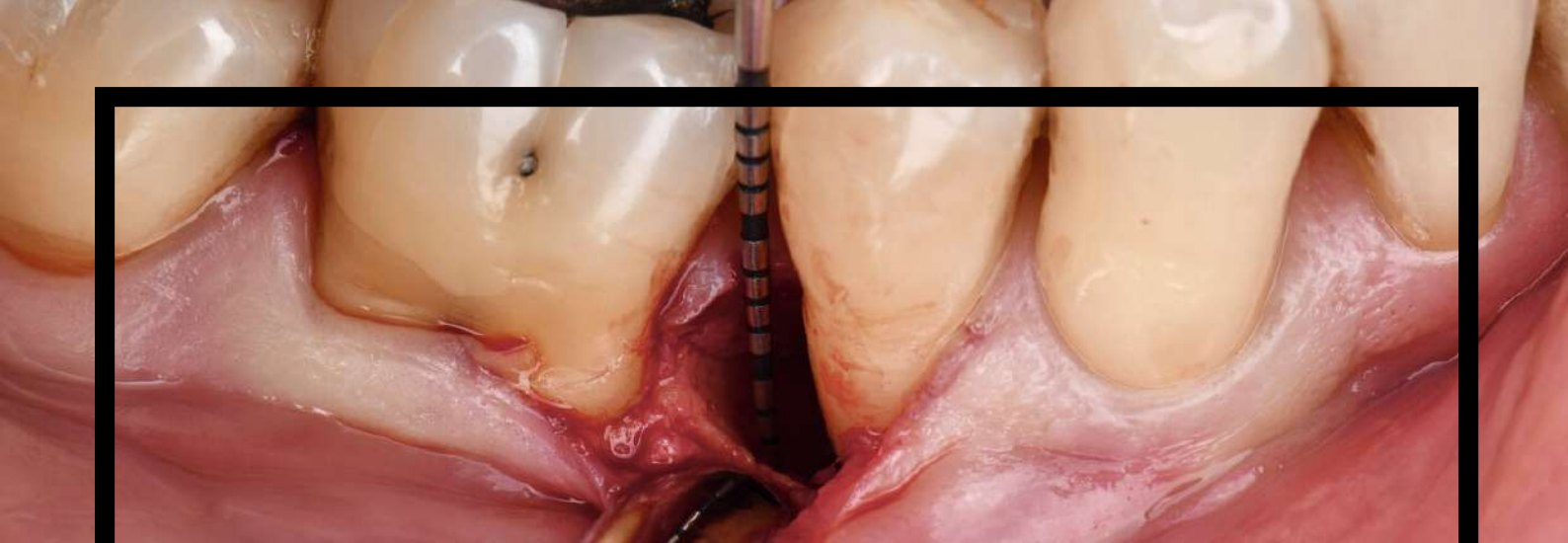
13:00–14:00

Pranzo

14:00–16:00

La terapia resettiva delle forcazioni.
Indicazioni alla rizectomia.





LA RIGENERAZIONE PARODONTALE

09:00–11:00

Biologia della rigenerazione.

11:00–11:30

Coffee break

11:30–13:00

L'evoluzione dei Biomateriali: I fattori di crescita e gli scaffolds.

13:00–14:00

Pranzo

14:00–15:30

Evoluzioni delle tecniche chirurgiche per la rigenerazione parodontale: dai lembi estesi con membrane ai fattori di crescita con tecniche microchirurgiche.

Indicazioni, strumenti chirurgici e tecniche di sutura:

- Papilla preservation techniques: (Takei, Modified & Simplified PPT, Entire PPT);
- Tecnica chirurgica per l'utilizzo di Emdogain ed altri fattori di crescita;
- Minimally invasive surgical techniques (Minimally invasive Surgical Procedures – Harrel & Rees, MIST, Modified MIST);
- Soft-tissue wall technique & CT Wall technique;
- Single flap approach.

15:30–16:00

Coffee break

16:00–18:00

Casi clinici. **Prospettive future della rigenerazione.**



LA RIGENERAZIONE PARODONTALE

09:00–11:00

HANDS ON – 1 Tecniche di preservazione di papilla.

Coffee break

11:30–13:00

HANDS ON – 2 L'utilizzo di EMD.

Pranzo

14:00–16:00

HANDS ON – 3 Soft Tissue Wall Technique.

Coffee break

16:30–19:00

HANDS ON – 4 Altre tecniche apprese.



CHIRURGIA LIVE

09:00–13:00

Chirurgia dal vivo.

13:00–14:00

Pranzo

14:00–15:00

Discussione della chirurgia dal vivo.

soft tissue
defect

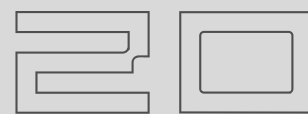
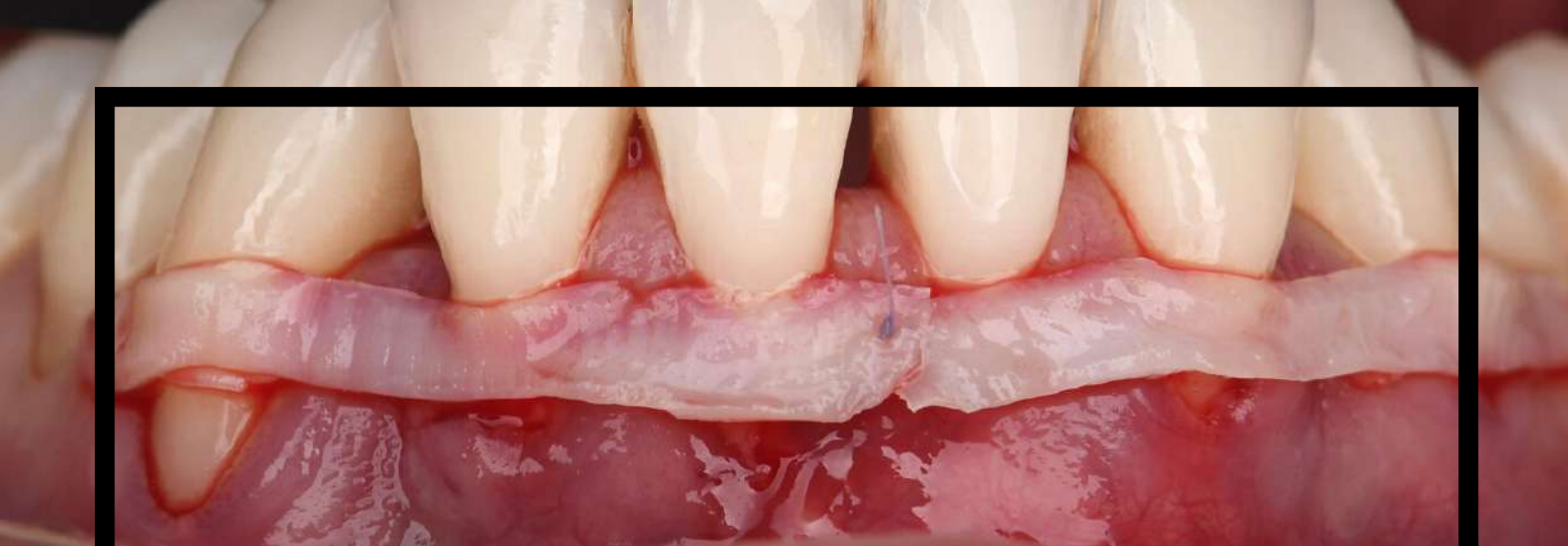
furcation

2 wall

IL PROFESSOR RASPERINI INSIEME A BONEMODELS HANNO
REALIZZATO SPECIALI MODELLI CON DIFETTI PARODONTALI DI
VARIE CONFIGURAZIONI E COMPLESSITÀ,

GRAZIE AI QUALI I PARTECIPANTI HANNO LA POSSIBILITÀ DI
PRATICARE LE TECNICHE CHIRURGICHE
STUDIATE NEL CORSO





LA CHIRURGIA MUCOGENGIVALE

09:00–11:00

Le recessioni gengivali eziologia, classificazione ed indicazioni al trattamento. **Il fenotipo dei tessuti.**

11:00–11:30

Coffee break

11:30–13:00

Tecniche chirurgiche per la copertura radicolare. Il trattamento della superficie radicolare. Le tecniche di prelievo di innesto di tessuto connettivo. Uso delle amelogenine in chirurgia mucogengivale. Uso di sostituti del tessuto connettivo in chirurgia mucogengivale.

13:00–14:00

Pranzo

14:00–15:30

Le recessioni singole:

- Il lembo avanzato coronalmente (CAF).
- Il lembo a riposizione laterale.
- Il lembo a doppia papilla.

Le recessioni multiple:

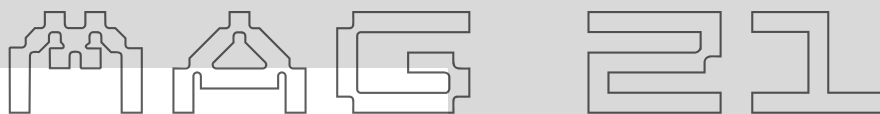
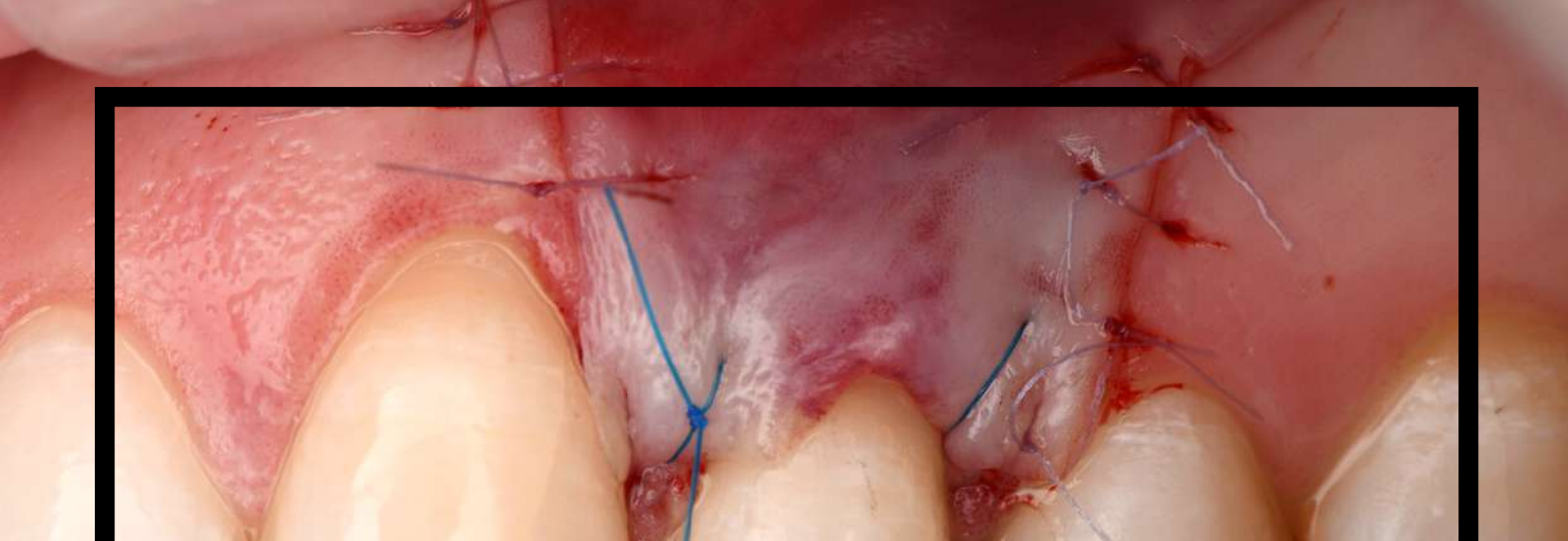
- Il lembo spostato coronalmente con applicazione sitospecifica dell'innesto connettivale.

15:30–16:00

Coffee break

16:00–18:00

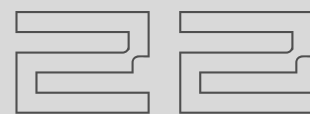
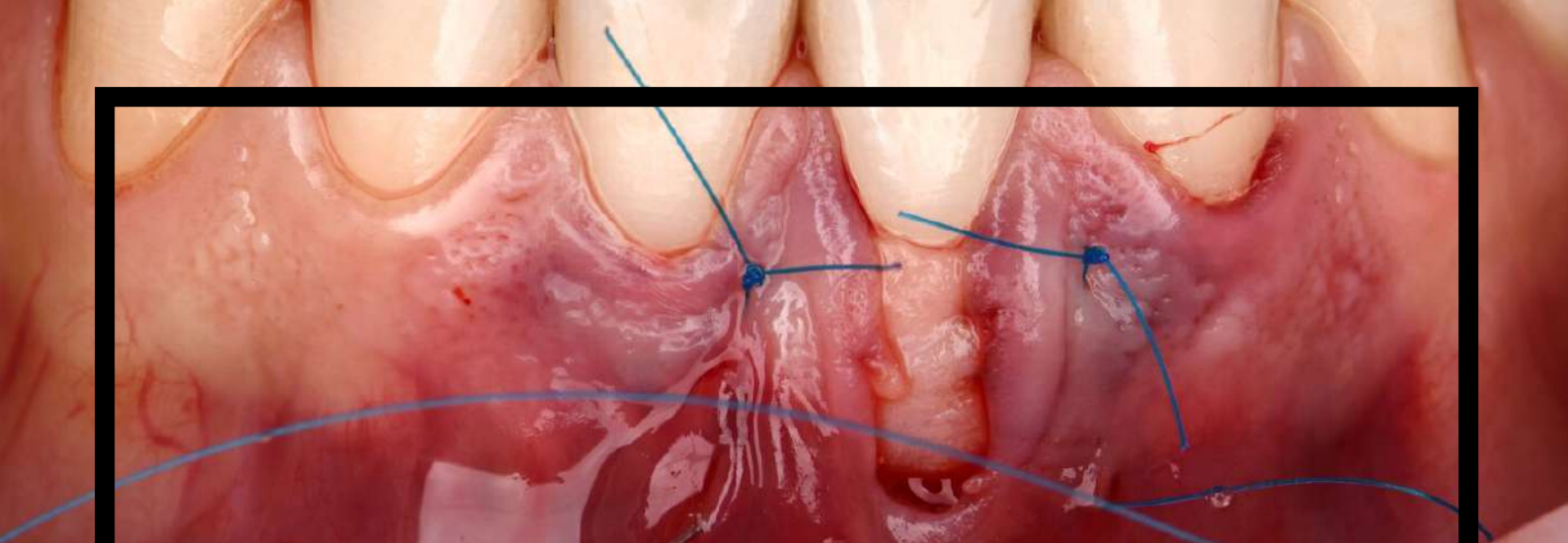
HANDS ON – CAF con il prelievo palatale epitelio connettivale disepitelizzato.



LA CHIRURGIA MUCOGENGIVALE

09:00–11:00	HANDS ON – 1 Le tecniche a tunnel, V.I.S.T.A.
11:00–11:30	Coffee break
11:30–13:00	Microchirurgia parodontale. Ruolo del tessuto cheratinizzato intorno ad impianti.
13:00–14:00	Pranzo
14:00–16:00	HANDS ON – 2 Esercitazioni con microscopio operativo su microchirurgia parodontale.
16:00–16:30	Coffee break
16:30–19:00	HANDS ON – 3 tecniche a tunnel, Chirurgia per incrementare il tessuto cheratinizzato perimplantare con il prelievo di tessuto connettivale dal tuber.

Per la parte pratica su modelli speciali, consigliamo ad ogni partecipante di PORTARE i propri INGRANDITORI.



CHIRURGIA LIVE

09:00–13:00

Chirurgia dal vivo.

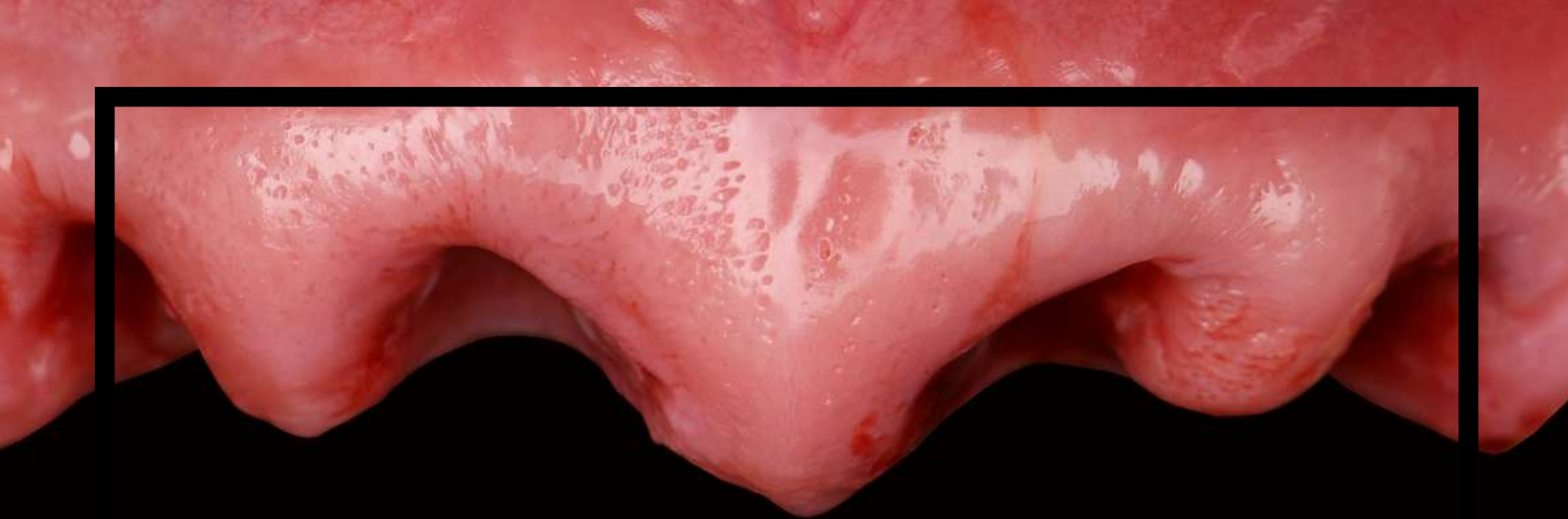
13:00–14:00

Pranzo

14:00–15:00

Discussione della chirurgia dal vivo.





SEET 16

GLI IMPIANTI

09:00–11:00

La terapia implantare vista con occhi parodontali.

La tempistica dell'inserimento implantare nel paziente parodontale. Dalla pianificazione digitale alla chirurgia guidata.

11:00–11:30

Coffee break

11:30–13:00

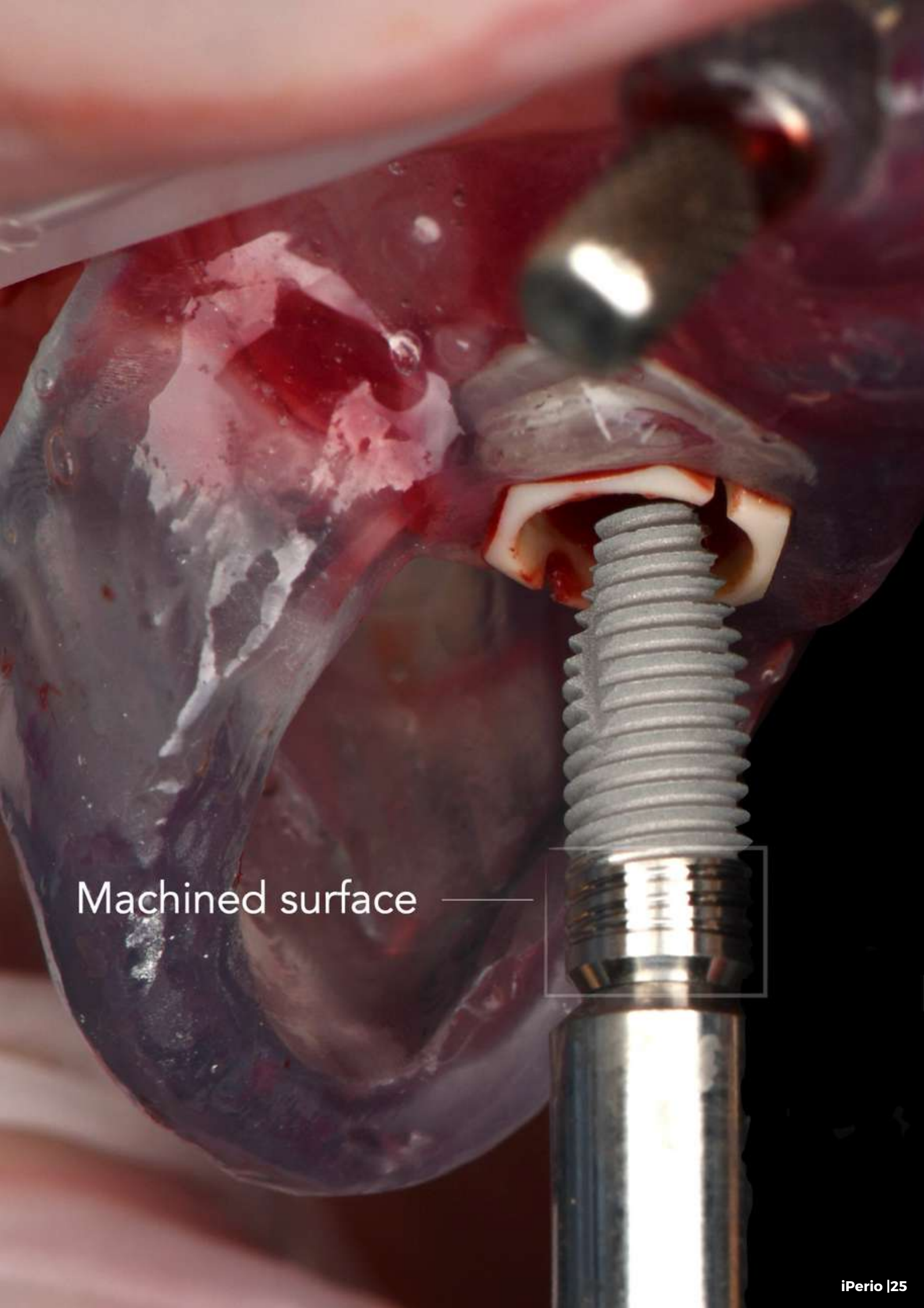
La rigenerazione ossea: Tecniche e materiali.

13:00–14:00

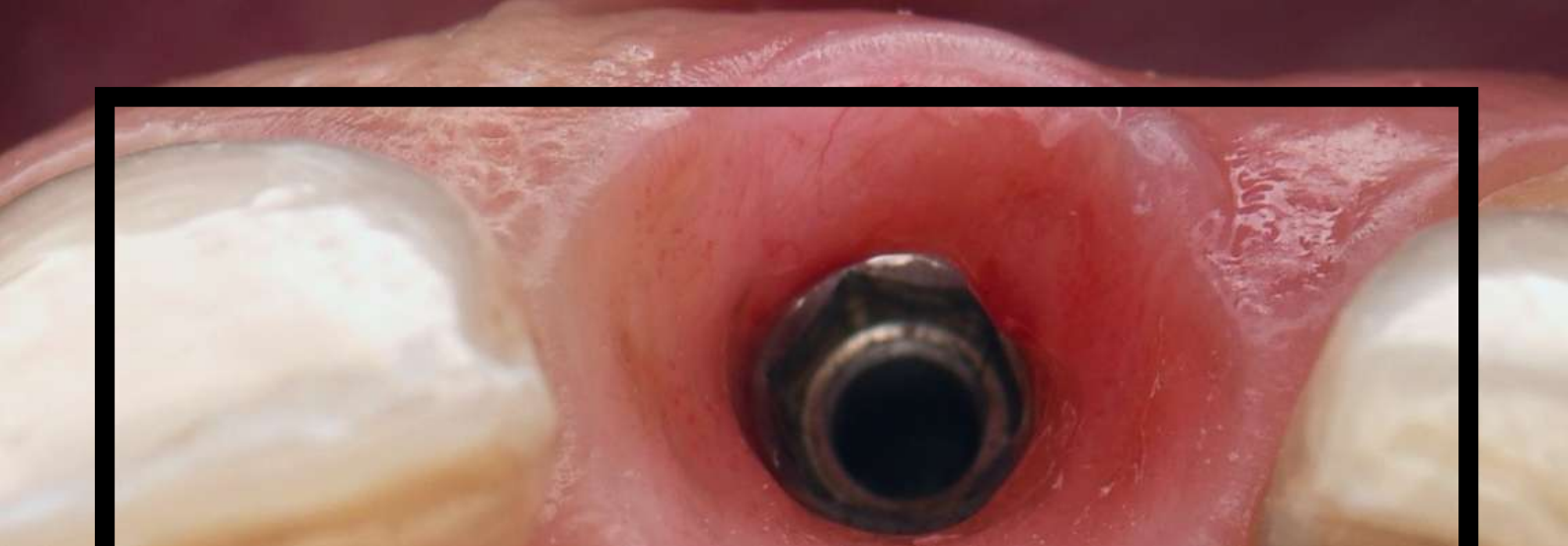
Pranzo

14:00–16:30

La perimplantite – prevenzione e le possibili soluzioni. La gestione del provvisorio dopo tecniche di incremento dei tessuti molli intorno ad impianti. **Il tragitto transmucoso.**



Machined surface



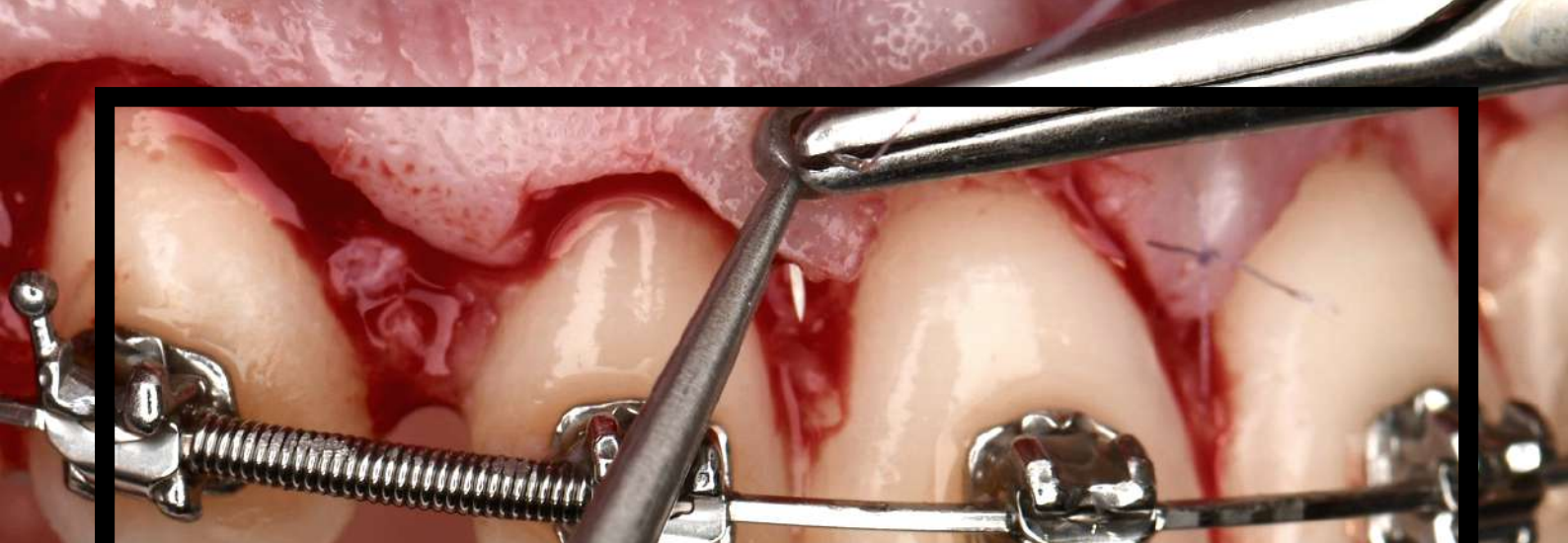
SET 17

GLI IMPIANTI

09:00–11:00	Impianti ibridi – vantaggi e protocolli.
11:00–11:30	Coffee break
11:30–13:00	Chirurgia guidata 4.0 – protocolli efficaci in era digitale.
13:00–14:00	Pranzo
14:00–16:00	Parte Pratica con HANDS ON su modelli: Tecnica chirurgica. Ciascun partecipante avrà la possibilità di provare lo strumentario e gli impianti ibridi.

Per la parte pratica su modelli speciali, consigliamo ad ogni partecipante di PORTARE i propri INGRANDITORI.





OTT 14

I TRATTAMENTI MULTIDISCIPLINARI

09:00–11:00	Rapporti tra endodonzia e parodontologia
11:00–11:30	Coffee break
11:30–13:00	Rapporti parodonto - conservativa - protesi
13:00–14:00	Pranzo
14:00–16:00	Rapporti tra ortodonzia e parodontologia



OTT 15

I TRATTAMENTI MULTIDISCIPLINARI

09:00–11:00

La gestione dei casi complessi.
Il mantenimento a lungo termine

11:00–11:30

Coffee break

11:30–13:00

Discussione dei casi dei partecipanti (i corsisti dovranno documentare almeno un caso parodontale)

13:00–14:00

Pranzo

14:00–19:00

Conclusioni

21:00–23:00

Cena di gala di fine corso e consegna diplomi.



DOVE SOGGIORNARE

Room & Breakfast

Domus San Martino

Via Roma, 51

bbdomuspiacenza.com

Hotel

Grande Albergo Roma

Via Cittadella, 14

grandealbergoroma.it



EDUCATIONAL CENTER

Via XX Settembre 119
29121 Piacenza

P IL PARCHEGGIO

Parccheggio Cavallerizza
Stradone Farnese, 39, 29121 Piacenza



COME ISCRIVERSI?

Compilare il form di registrazione
www.iperio.org

Contattarci tramite
education@iperio.org

Per qualsiasi informazione relativa alle modalità di iscrizioni, la segreteria organizzativa è a vostra disposizione. **+39 0523 322955**

Quota d'iscrizione

6000€ + IVA 22% (iscrizioni entro il 20.10.2021 quota di €5500 + IVA)

MODALITÀ DI PAGAMENTO PER OGNI MODULO*

I	II	III	IV	V	VI
€ 850 + IVA all'iscrizione	€ 850 + IVA al 1° incontro	€ 1500 + IVA al 2° incontro	€ 1500 + IVA al 3° incontro	€ 850 + IVA al 4° incontro	€ 850 + IVA al 5° incontro

*€6400 + IVA in caso di pagamento ad ogni modulo

La quota comprende:

- La totalità dei moduli e degli insegnamenti, che si svolgeranno secondo il programma
- Utilizzo di microscopio operativo, dei kit chirurgici Hu Friedy e tutto il necessario per la parte pratica
- iPerio gadget
- L'attestato di partecipazione
- Tutti i coffee break e la cena di gala
- iPerio T-shirt
- **50 crediti formativi ECM**
- Bonemodell progettato dal Prof. Rasperini per la parte pratica
- Ogni partecipante del Corso Annuale ha la possibilità GRATUITA di svolgere in futuro un CLINICAL INTERNSHIP con Prof. Rasperini.



Prof. Giulio Rasperini

Prof. Giulio Rasperini received his degree in dentistry and specialised in Orthodontics.

He is an active member of the Italian Society of Periodontology, the European Academy of Esthetic Dentistry, and is an ITI fellow.

He serves on the Editorial Boards for several publications, including the International Journal of Periodontics and Restorative Dentistry and the Journal of Implant and Advanced Clinical Dentistry.

Dr. Rasperini has written several publications focused on Periodontology and Implantology, and has won awards for his research – most recently, the Earl Robinson Periodontal Regeneration Award from the American Academy of Periodontology.

He is a professor in Milan, Italy and Michigan, United States, and maintains a private practice specialising in periodontics and implant therapy.

www.iperio.org*

iPerio 
EDUCATION



“ The evolution of the surgical techniques in Periodontology in the last years leads as consequence, to an evolution of the surgical instruments. The introduction of Ultrasonic or Piezo tips for osseoresective procedure, loops and operative microscope redesign the surgical armamentarium. This Kit has been thought for all the most recent periodontal procedures. ”

– PROF. GIULIO RASPERINI

PERIODONTAL SURGERY SET

CHOOSE THE COLOR.

Just add the color coding number to the last part of the partcode (replace “ ” with the number)

0	= Red
1	= Grey
2	= White
3	= Orange
4	= Purple
5	= Yellow
6	= Lavander
7	= Black
8	= Blue
9	= Green
11	= Ocean Blue

IMEDIN18_S

IMS Infinity Cassette DIN, 18 Instruments. With accessory area and clips for hinged instruments.



INSTRUMENT MANAGEMENT SYSTEM

By standardising your instruments with IMS, additional time and revenue is generated while extending the useful life of your Hu-Friedy instruments. Dental professionals state that by implementing IMS, they save 5 to 10 minutes* per procedure allowing the staff to spend more time on value-added activities.

In addition, safer transportation of soiled instruments reduces risk of injury and exposure to blood borne pathogens.

* When compared to single instrument decontamination, based on market survey results.



MIR5DSHDE

High Definition CS Mirror #5 double-sided, European Stem, 1pc/pack

MHE6

Mirror Handle hdl #6
European Thread



DP17

Tweezers #17



XP23/UNC6

Expro North Carolina #23 hdl #6
15-14-13....3-2-1



PCORTLINI

Probe Cortellini hdl #30
15-....0,5

COLORVUE BIOTYPE PROBES

- Colorvue Biotype Probe tips are designed for up to 30 uses
- Colorvue Biotype Probes fit in Hu-Friedy's ergonomic, Satin Steel handle that can be reused or recycled
- The resin tips are safe and gentle to use on all patients
- Each colored tip is also numbered to aid in differentiation between colors



PBTPKIT12

Biotype Probe Starter Kit
(3 handles + 12 tips)



PQ2N6

Bifurcation Probe Nabers #2N
hdl #6 Qulix 3-6-9-12



10-130-05E

Scalpel Handle #5E Europ.



SHDPV

Scalpel Handle #5E Europ.



TPSLCOSM

Tissue Pliers Micro Cooley hdl
#SinusLine straight modified 18 cm



SP20SLEM

Suture Pliers Micro
hdl #SinusLine 18 cm

PROF. GIULIO RASPERINI
PERIODONTAL SURGERY SET



PP5590SIM
 Periosteal Simion hdl #6








P24GSIC6
 Periosteal #24 Sicilia #6 long hdl #6



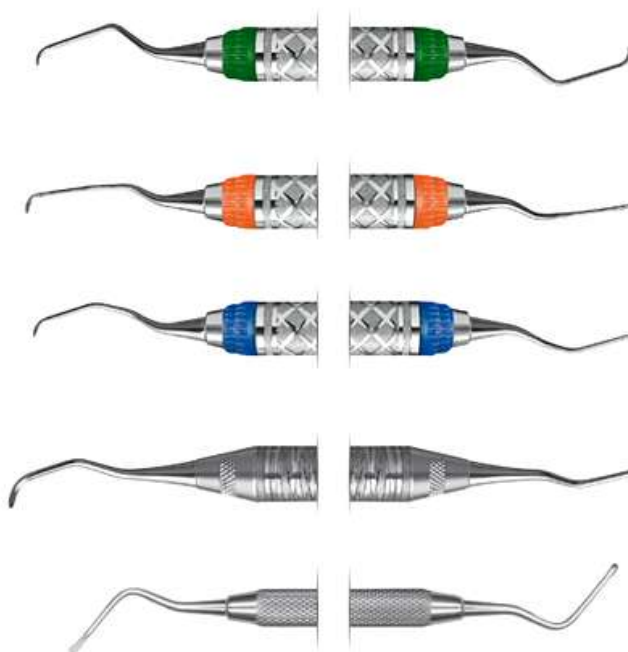
PH26M
 Periosteal micro surgery #2MBH hdl #6

EVEREDGE 2.0

WHAT WILL THE NEWEST, MOST ADVANCED, SHARPEST AND LONGEST-LASTING SCALER ON THE MARKET DO FOR YOU? HELP YOU PERFORM BETTER THAN EVER*...

-  **STAYS SHARPER** EVEN LONGER
-  **UNCOATED** PERFORMANCE
-  **REVOLUTIONARY TESTING SYSTEM**
-  **NEW FINELY-HONED FINISH**
-  **DIAMOND KNURL** METAL HANDLE

* Products tested: Hu-Friedy EverEdge 2.0 H7, American Eagle XP H6-7, POT H6-7, LM EM/EN H6-7, and G M Hartzell H6-7. Hu-Friedy cooperated with CATRA, an independent specialized blade laboratory, to conduct this testing. For more information, contact David Platt, Hu-Friedy Mfg. Co., LLC, 3232 N. Rockwell St, Chicago, IL 60618.



SAS7/897E2
 Curette Gracey #7/8 hdl #9 MF oral/buccal, green

SAS11/1293E2
 Curette Gracey #11/12 hdl #9 MF mesial, orange

SAS13/1498E2
 Curette Gracey #13/14 hdl #9 blue MF distal

SGF46
 Curette Goldman-Fox #4 hdl #6 universal

EXC31W
 Excavator Endo #31W hdl #41



C36/376
 Back Action Bone Chisel #36/37 hdl #6



SPNHDPVN
 Swiss Perio Microsurgical Needle Holder



SCORT
 Scissors Cortellini straight 12 cm



CRM
 Cheek Retractor Minnesota



TKN1SX

Curette Gracey #11/12 hdl #9 MF mesial, orange



TKN2SX

Tunneling Knife #2 Black Line, Short Handle



PPAELSX

Periosteal Elevator Allen, Black Line, Short Handle



FQUINCEY1X

Tunneling Instrument GDQ #1, Black Line



FQUINCEY2X

Tunneling Instrument GDQ #2, Black Line

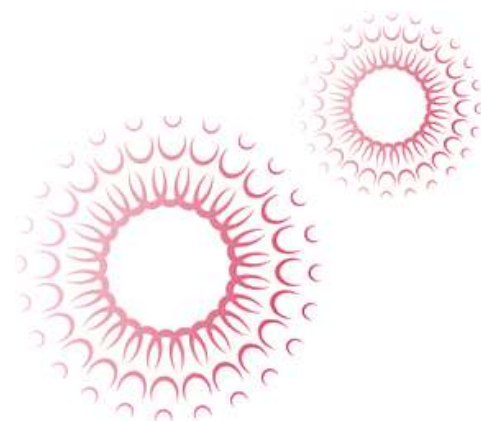
FEATURES AND BENEFITS OF THE BLACK LINE:

- Performance engineered coating for a harder, smoother surface for optimal edge retention and enhanced lubricity
- Distinct black finish for enriched contrast and visual acuity at the surgical site and underlying tissue
- Reduced light reflection afforded by a matte finished handle and black working ends
- Unique, smooth, large diameter lightweight handle for maximum comfort, reduced hand fatigue and increased control
- Handcrafted with Immunity Steel® for optimal strength and corrosion resistance



IME14DIN5_

IMS Infinity Cassette 1/4 DIN,
5 Instruments



IPERIO T-SHIRT



Insieme alla conoscenza, all'incredibile esperienza pratica e all'attestato di partecipazione dopo il corso riceverai la nostra t-shirt



VIA XX SETTEMBRE 119, 29121 PIACENZA PC
+39 0523 322955
EDUCATION@IPERIO.ORG